

Service  
Service  
**Service**

**TS5400**  
**DS5400**

# Service Manual

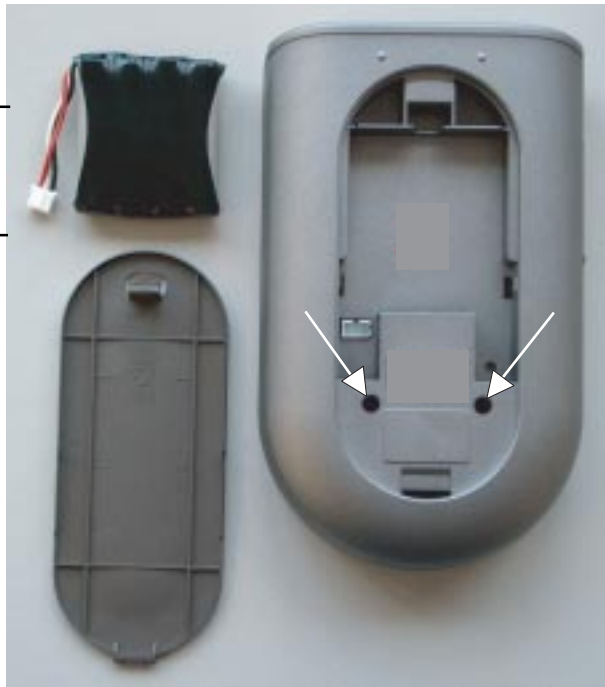
## TABLE OF CONTENTS

	Page
Mechanical Instructions .....	1
Electrical diagrams .....	2
Mainboard component layout .....	3
Mechanical & Electrical Parts list .....	4
Mechanical Instructions - Docking station .....	5
Electrical diagrams - Docking station .....	6
Charge board component layout .....	7
Mechanical & Electrical Parts list - Docking station .....	8

# MECHANICAL INSTRUCTIONS -

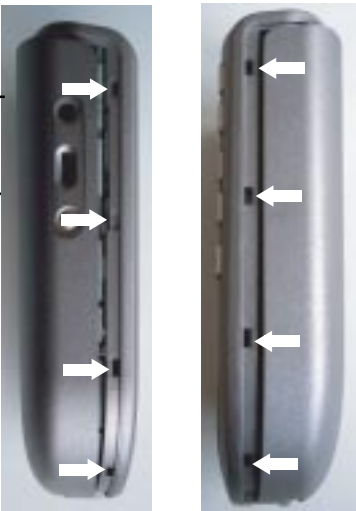
## Set Disassembly

- 1. Remove battery lid
- 2. Remove battery
- 3. Remove 2 x screw (Torx screw 2x6)



- 4. Put a sharp knife between toppart and bottompart and use this as lever to separate the two parts. see picture

Overview snapholes



# MECHANICAL INSTRUCTIONS -

## Disassembly LCD & Buttons

1. Remove 5 x screw (Torx 2x6) see arrows.
2. Remove the printboard assy from the toppart assy

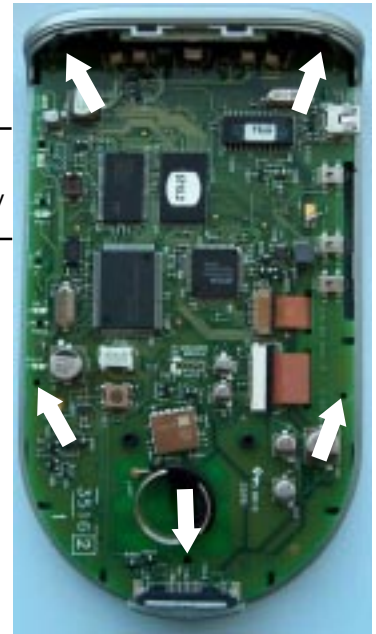


Fig.3

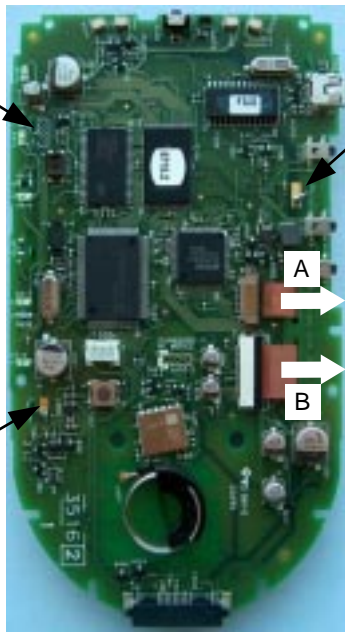


Fig.1

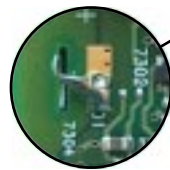
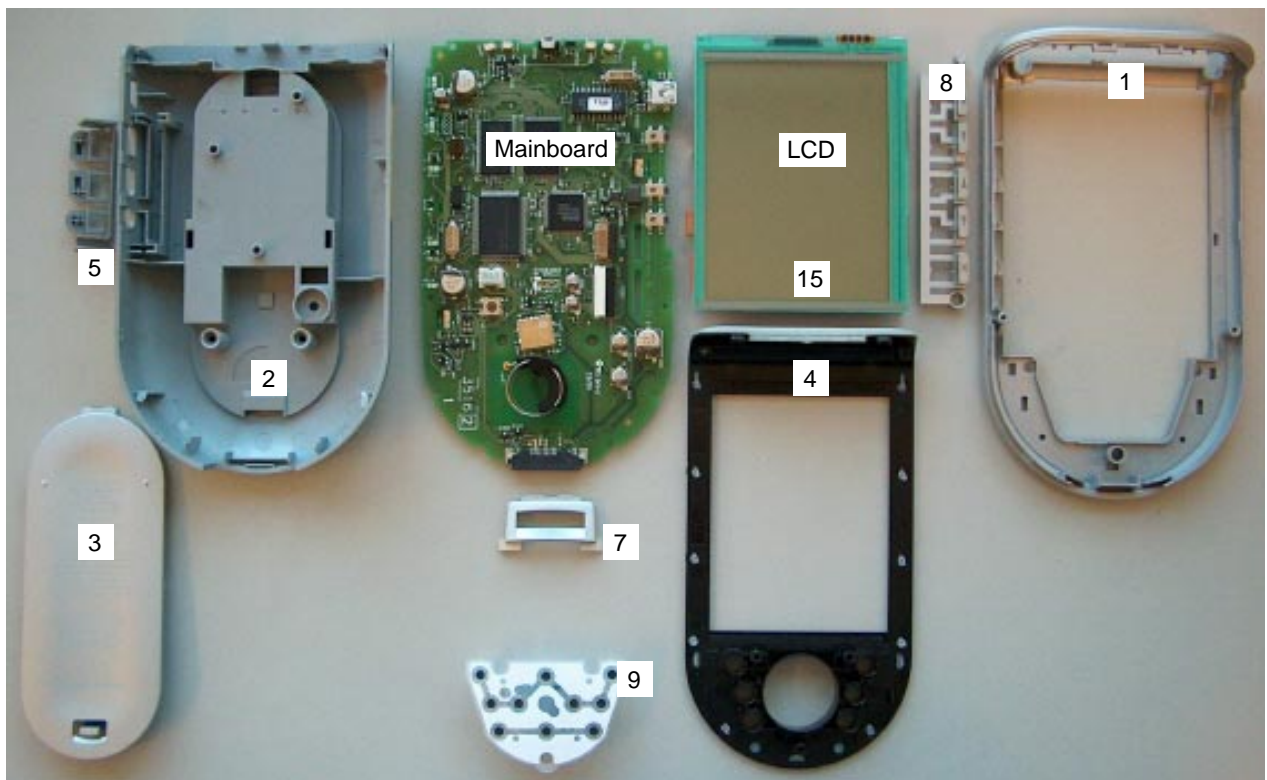


Fig.2

### Disassembly LCD & Mainbord

- 1a. Desolder the 2 fixation points. see for detail fig.1 & 2
- 2a. Bend the 3 lips straight. see for detail fig.1 & 2 & 3
- 3a Remove the two flex cable. see arrow A and B
- 4a Remove LCD from the mainbord.

### Overview disassembled parts



# MECHANICAL INSTRUCTIONS

## Set Reassembly

1. Put toppart (\*item 1) and IR-window assy (\*item 4 ) together.
2. Place toppart assy (\*item1 & item 4 ) upside down.
3. Place LCD keymat assy (\*item 9).
4. Place LCD assy (\*item 15) in the toppart assy.
5. Place action keys (\*item 8).

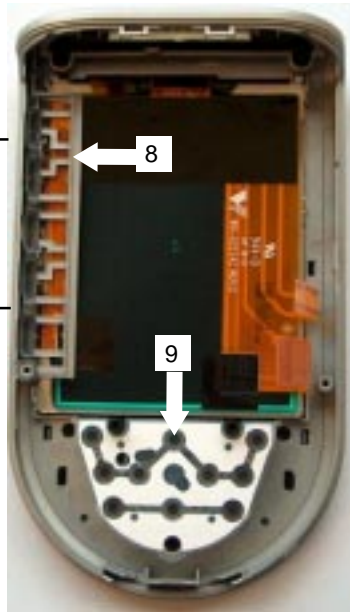
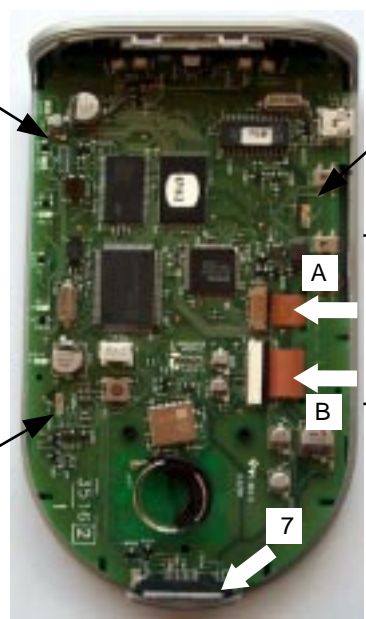


Fig.3



Fig.1



6. Place mainboard.
7. Bend the 3 lips and soldering two lips . see detail fig.1 & 2 & 3.
8. Connect the two flex cable. see arrow A and B.
9. Place Doc.plug assy (\*item 7).

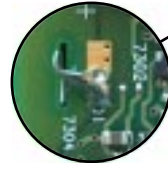
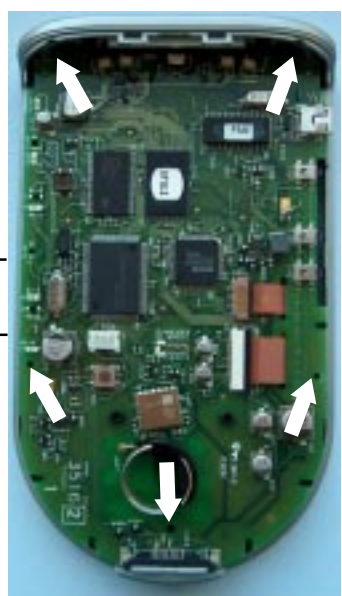


Fig.2

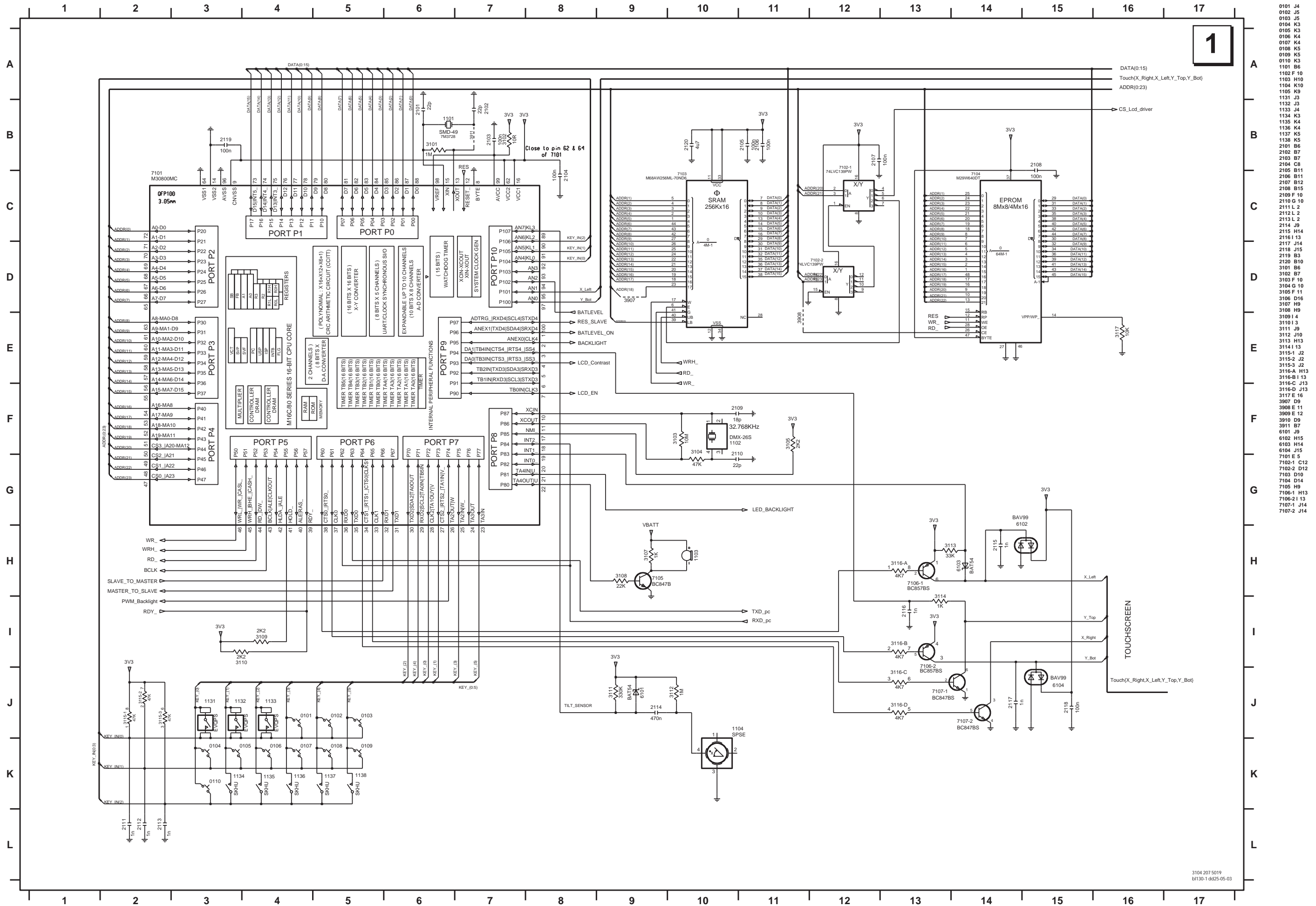
10. Mount the 5 screws. see arrows.



11. Place bottom part assy (\*item 2).
12. Mount the two screws. see arrows.
13. Place batterypack.
14. Place batterylid assy (item 3).

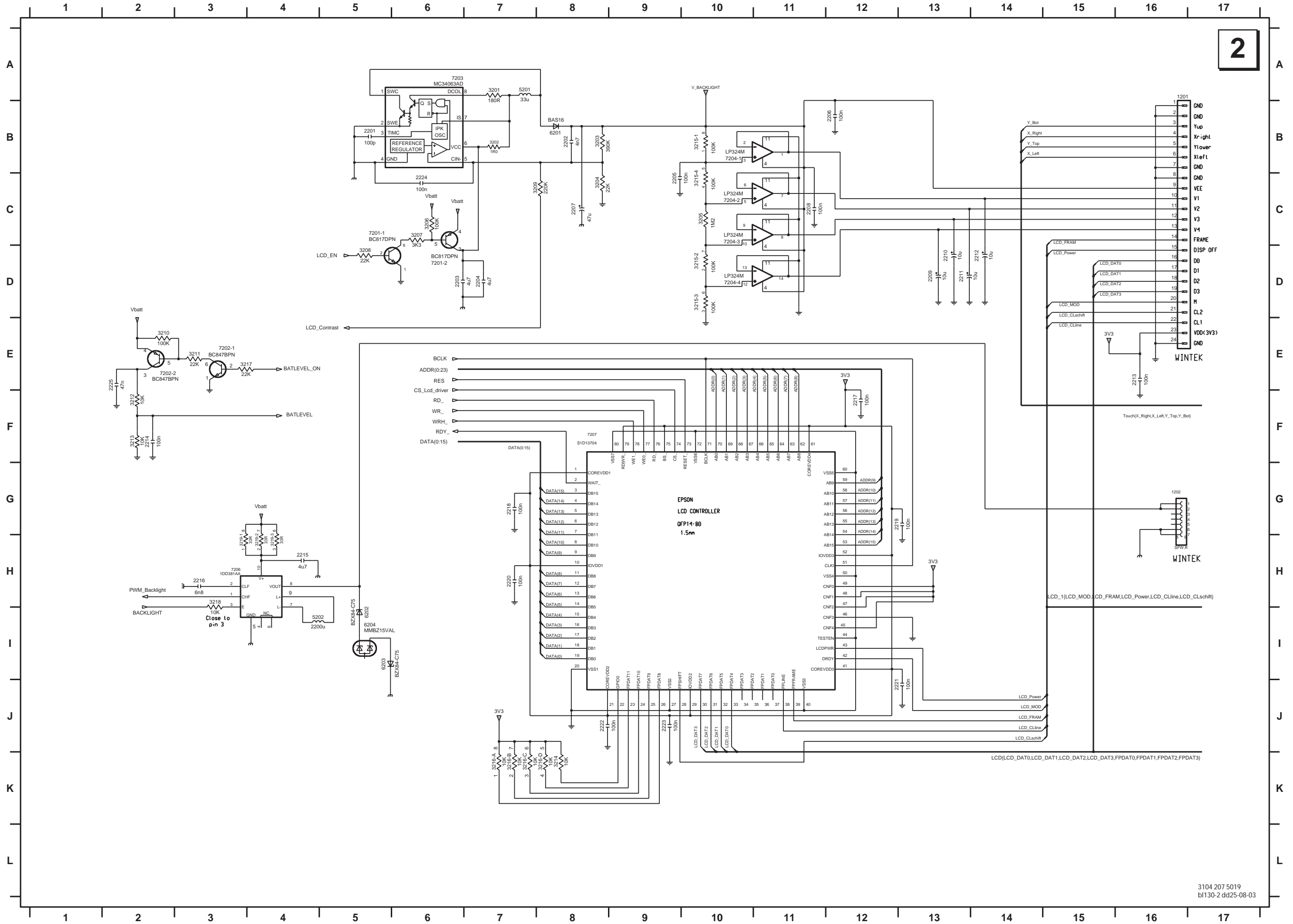
\* For items see overview disassembled parts

# ELECTRICAL DIAGRAM



- 0101 J4
- 0102 J5
- 0103 J5
- 0104 K3
- 0105 K3
- 0106 K4
- 0107 K4
- 0108 K5
- 0109 K5
- 0110 K3
- 1101 B6
- 1102 F 10
- 1103 H10
- 1104 K10
- 1105 K9
- 1131 J3
- 1132 J3
- 1133 J4
- 1134 K3
- 1135 K4
- 1136 K4
- 1137 K5
- 1138 K5
- 2101 B6
- 2102 B7
- 2103 B7
- 2104 C8
- 2105 B11
- 2106 B11
- 2107 B12
- 2108 B15
- 2109 F 10
- 2110 G 10
- 2111 L 2
- 2112 L 2
- 2113 L 2
- 2114 J9
- 2115 H14
- 2116 I 13
- 2117 B14
- 2118 J15
- 2119 B3
- 2120 B7
- 3101 B5
- 3102 B7
- 3103 F 10
- 3104 G 10
- 3105 F 11
- 3106 D16
- 3107 H9
- 3108 H9
- 3109 I 4
- 3110 I 3
- 3111 J9
- 3112 J10
- 3113 H13
- 3114 I 13
- 3115 J2
- 3115-2 J2
- 3115-3 J2
- 3116-A H13
- 3116-B I 13
- 3116-C J13
- 3116-D J13
- 3117 E 16
- 3117 E 16
- 3907 D9
- 3908 E 11
- 3909 E 12
- 3910 D9
- 6101 B7
- 6101 J9
- 6102 H15
- 6103 H14
- 6104 J5
- 7101 E 5
- 7102-1 C12
- 7102-2 D12
- 7103 D10
- 7104 D14
- 7105 H9
- 7106-1 H13
- 7106-2 I 13
- 7107-1 J14
- 7107-2 J14

ELECTRICAL DIAGRAM

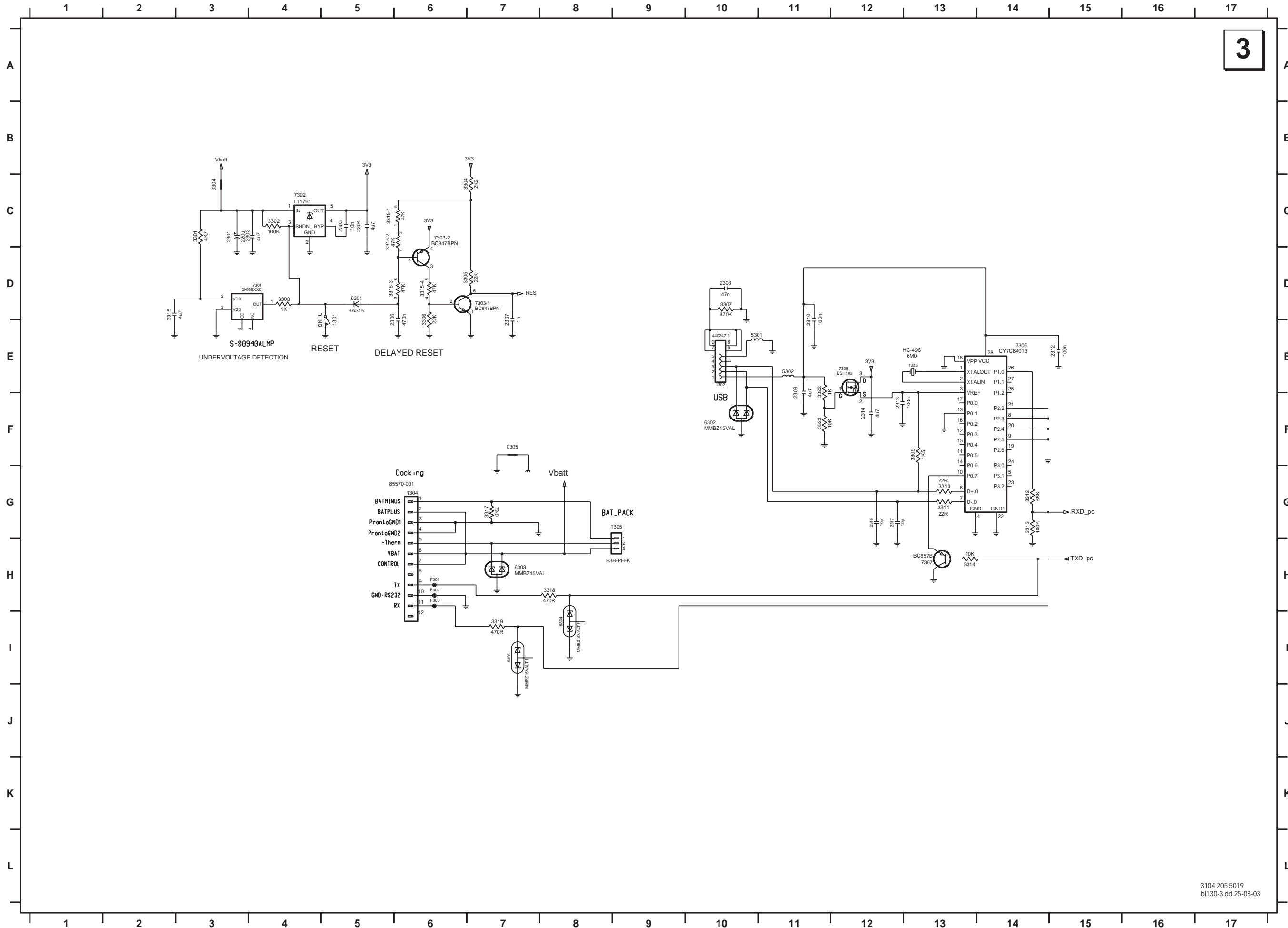


- 1201 C16
- 1202 G 16
- 2201 B5
- 2202 B8
- 2203 D6
- 2204 D7
- 2205 C9
- 2206 B12
- 2207 C8
- 2208 C11
- 2209 D13
- 2210 D13
- 2211 D13
- 2212 D14
- 2213 E 16
- 2214 F 2
- 2215 H4
- 2216 H3
- 2217 F 12
- 2218 G 7
- 2219 G 13
- 2220 H7
- 2221 J13
- 2222 J8
- 2223 J9
- 2224 C6
- 2225 E 2
- 3201 A7
- 3202 B7
- 3203 B8
- 3204 C8
- 3205 C10
- 3206 C6
- 3207 C6
- 3208 D5
- 3209 C8
- 3210 E 2
- 3211 E 3
- 3212 F 2
- 3213 F 2
- 3214 K8
- 3215-1 B10
- 3215-2 D10
- 3215-3 D10
- 3215-4 C10
- 3216-A K7
- 3216-B K7
- 3216-C K7
- 3216-D K8
- 3217 E 3
- 3218 H3
- 3219-1 H3
- 3219-2 H4
- 3219-3 H4
- 3220 H5
- 5201 A7
- 52021 4
- 6201 B8
- 62021 5
- 62031 5
- 62041 5
- 7201-1 D5
- 7201-2 C6
- 7202-1 E 3
- 7202-2 E 2
- 7203 B6
- 7204-1 B11
- 7204-2 C11
- 7204-3 C11
- 7204-4 D11
- 7206 H4
- 7207 H10

2

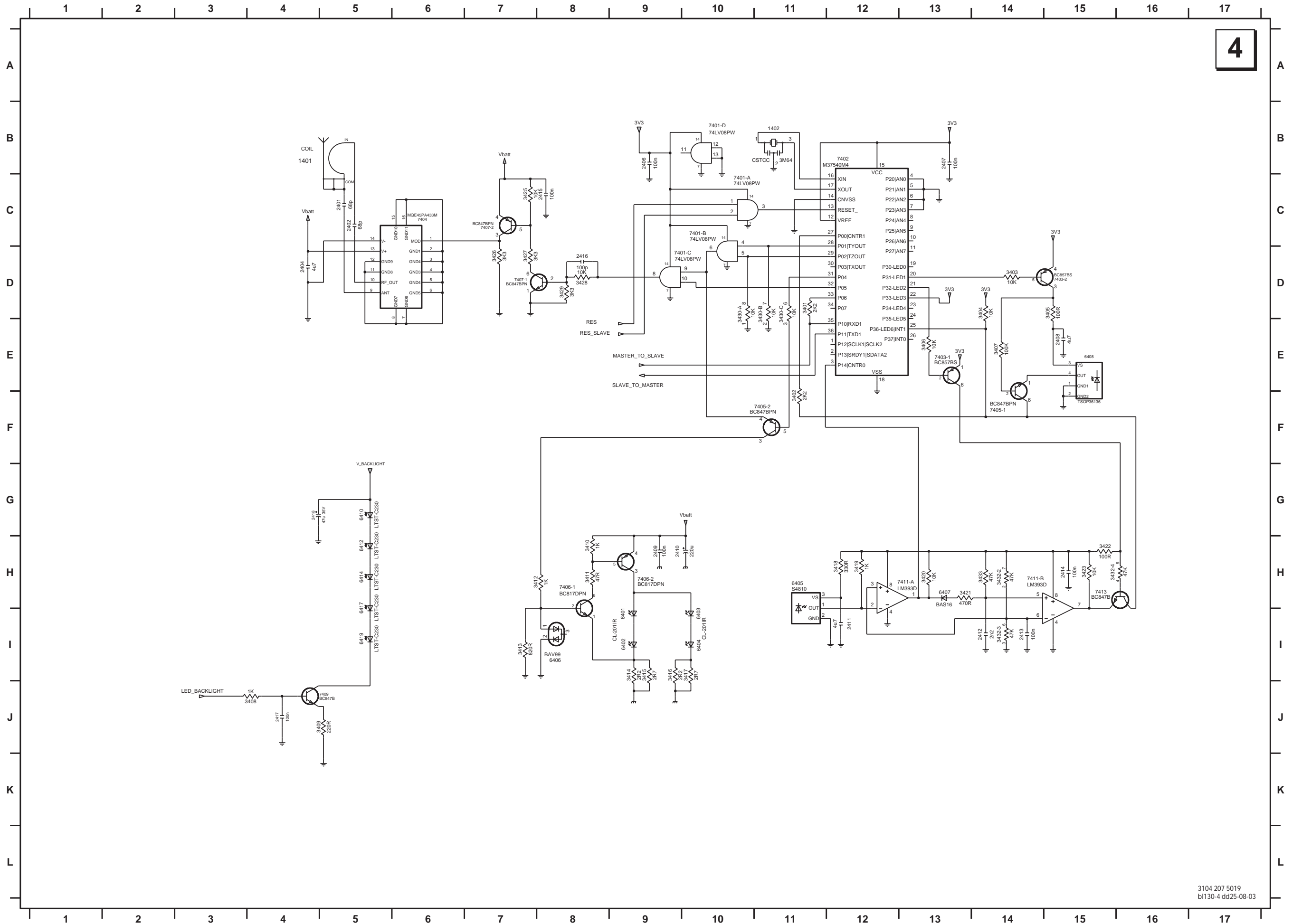
ELECTRICAL DIAGRAM

3



- 0304 C3
- 0305 F 7
- 1301 D5
- 1302 E 10
- 1303 E 13
- 1304 H6
- 1305 G 8
- 2301 C3
- 2302 C4
- 2303 C5
- 2304 C5
- 2305 D3
- 2306 D6
- 2307 D7
- 2308 D10
- 2309 E 11
- 2310 D11
- 2311 D12
- 2312 E 15
- 2313 F 12
- 2314 F 12
- 2315 D2
- 2316 G 12
- 2317 G 12
- 3301 C3
- 3302 C4
- 3303 D4
- 3304 C7
- 3305 D7
- 3306 D6
- 3307 D10
- 3308 E 13
- 3309 F 13
- 3310 G 13
- 3311 G 13
- 3312 G 14
- 3313 G 14
- 3314 H13
- 3315-1 C6
- 3315-2 C6
- 3315-3 D6
- 3315-4 D6
- 3317 G 7
- 3318 H8
- 3319 F 7
- 3320 E 11
- 3321 F 11
- 3322 D3
- 3323 F 7
- 3324 D3
- 3325 G 7
- 5301 E 10
- 5302 E 11
- 5303 D12
- 6301 D5
- 6302 F 10
- 6303 H7
- 6304 G 8
- 6305 F 7
- 7301 D3
- 7302 C4
- 7303-1 D6
- 7303-2 D6
- 7305 D12
- 7306 F 14
- 7307 H13
- 7308 E 12
- F301 H6
- F302 H6
- F303 H6

# ELECTRICAL DIAGRAM

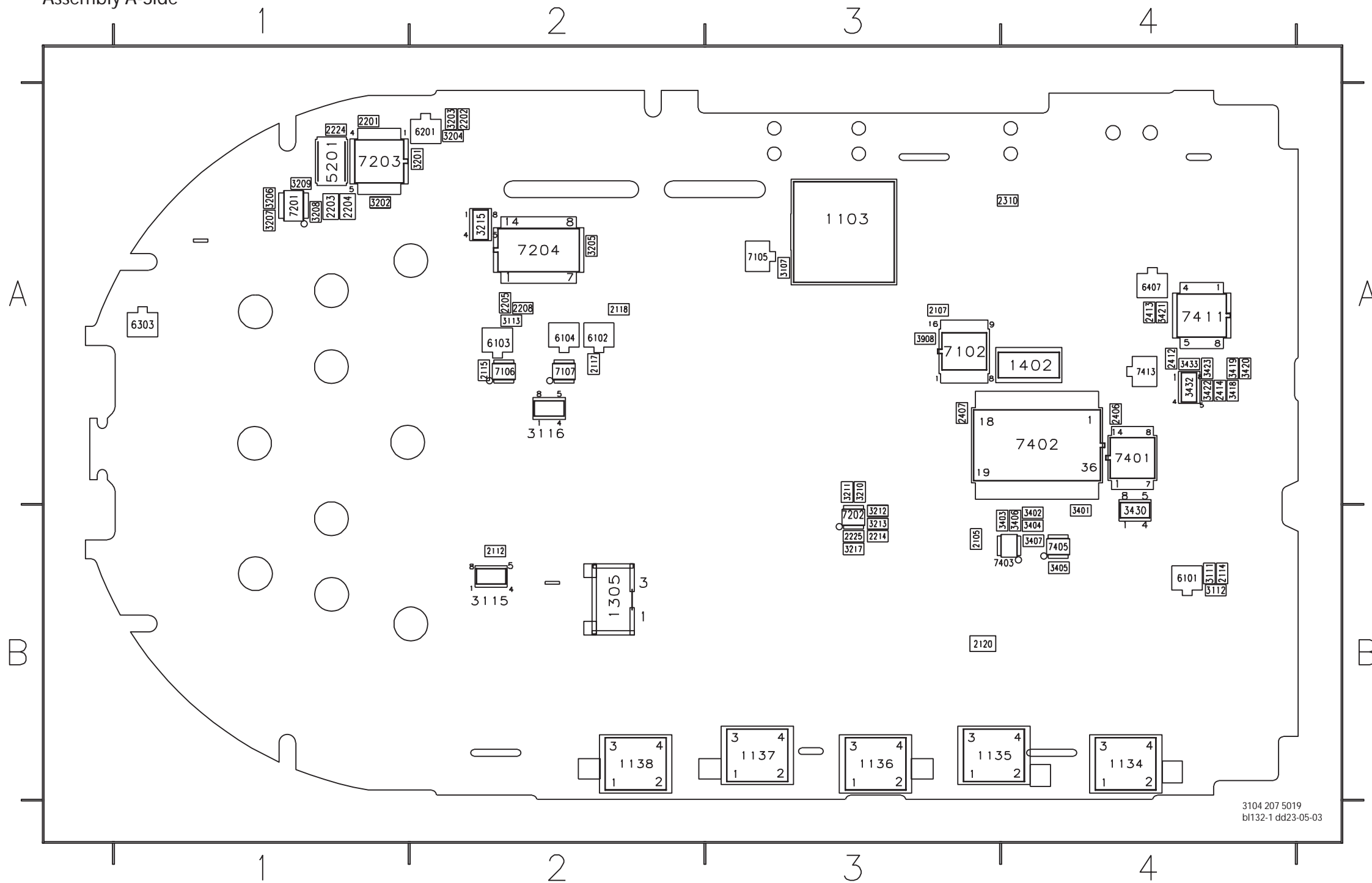


- 1401 B5
- 1402 B11
- 2401 C5
- 2402 C5
- 2403 C5
- 2404 D4
- 2405 D5
- 2406 B9
- 2407 B13
- 2408 E 15
- 2409 H9
- 2410 H10
- 2411 I 12
- 2412 I 14
- 2413 I 14
- 2414 H15
- 2415 C8
- 2416 D8
- 2417 J4
- 2418G 4
- 3401 D11
- 3402F 11
- 3403 D14
- 3404 D14
- 3405 D15
- 3406E 13
- 3407E 14
- 3408 J4
- 3409 J5
- 3410 H8
- 3411 H8
- 3412 H8
- 3413 I 7
- 3414 I 9
- 3415 I 9
- 3416 I 9
- 3417 I 10
- 3418 H12
- 3419 H12
- 3420 H13
- 3421 H13
- 3422 H15
- 3423 H15
- 3424E 14
- 3425 C7
- 3426 D7
- 3427 D7
- 3428 D8
- 3429 D8
- 3430 A D10
- 3430 B D11
- 3430 C D11
- 3431F 11
- 3432-2 H14
- 3432-3 H14
- 3432-4 H16
- 3433 H14
- 3434 H5
- 3435 H5
- 3436 I 6
- 6401 I 9
- 6402 I 9
- 6403 I 10
- 6404 I 10
- 6405 H11
- 6406 I 8
- 6407 H13
- 6408E 15
- 6410 I 5
- 6411 G 6
- 6412 H5
- 6413 H6
- 6414 H5
- 6415 H6
- 6416 H5
- 6418 H6
- 6419 I 5
- 7401-A C10
- 7401-B D10
- 7401-C D9
- 7401-D B10
- 7402 D12
- 7403-IE 13
- 7403-2 D14
- 7404 D6
- 7405-IE 14
- 7405-2F 11
- 7406-1 H8
- 7406-2 H9
- 7407-1 D8
- 7407-2 C7
- 7409 J4
- 7410F 11
- 7411-A H12
- 7411-B H15
- 7413 H16



# COMPONENT LAYOUT SIDE-A VIEW

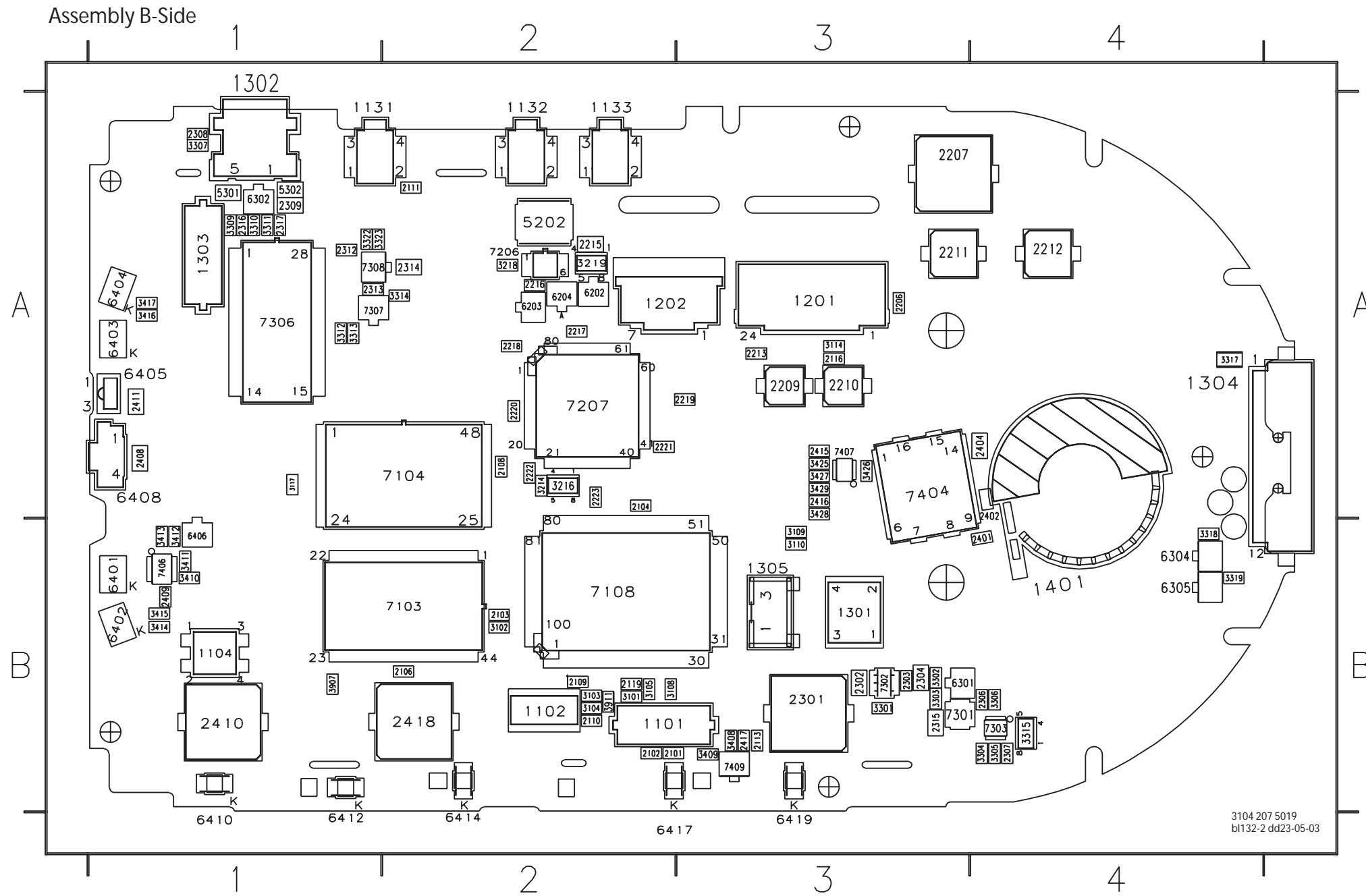
Assembly A-Side



1103	A3
1105	B4
1106	B4
1107	B4
1108	B3
1109	B3
1110	B3
1111	B3
1112	B3
1113	B3
1114	B2
1115	B2
1116	B2
1117	B2
1118	B2
1119	A2
1120	A2
1121	A2
1122	A2
1123	A2
1124	A2
1125	A2
1126	A2
1127	A2
1128	A2
1129	A2
1130	A2
1131	A2
1132	A2
1133	A2
1134	A2
1135	A2
1136	A2
1137	A2
1138	A2
1139	A2
1140	A2
1141	A2
1142	A2
1143	A2
1144	A2
1145	A2
1146	A2
1147	A2
1148	A2
1149	A2
1150	A2
1151	A2
1152	A2
1153	A2
1154	A2
1155	A2
1156	A2
1157	A2
1158	A2
1159	A2
1160	A2
1161	A2
1162	A2
1163	A2
1164	A2
1165	A2
1166	A2
1167	A2
1168	A2
1169	A2
1170	A2
1171	A2
1172	A2
1173	A2
1174	A2
1175	A2
1176	A2
1177	A2
1178	A2
1179	A2
1180	A2
1181	A2
1182	A2
1183	A2
1184	A2
1185	A2
1186	A2
1187	A2
1188	A2
1189	A2
1190	A2
1191	A2
1192	A2
1193	A2
1194	A2
1195	A2
1196	A2
1197	A2
1198	A2
1199	A2
1200	A2
1201	A2
1202	A2
1203	A2
1204	A2
1205	A2
1206	A2
1207	A2
1208	A2
1209	A2
1210	A2
1211	A2
1212	A2
1213	A2
1214	A2
1215	A2
1216	A2
1217	A2
1218	A2
1219	A2
1220	A2
1221	A2
1222	A2
1223	A2
1224	A2
1225	A2
1226	A2
1227	A2
1228	A2
1229	A2
1230	A2
1231	A2
1232	A2
1233	A2
1234	A2
1235	A2
1236	A2
1237	A2
1238	A2
1239	A2
1240	A2
1241	A2
1242	A2
1243	A2
1244	A2
1245	A2
1246	A2
1247	A2
1248	A2
1249	A2
1250	A2
1251	A2
1252	A2
1253	A2
1254	A2
1255	A2
1256	A2
1257	A2
1258	A2
1259	A2
1260	A2
1261	A2
1262	A2
1263	A2
1264	A2
1265	A2
1266	A2
1267	A2
1268	A2
1269	A2
1270	A2
1271	A2
1272	A2
1273	A2
1274	A2
1275	A2
1276	A2
1277	A2
1278	A2
1279	A2
1280	A2
1281	A2
1282	A2
1283	A2
1284	A2
1285	A2
1286	A2
1287	A2
1288	A2
1289	A2
1290	A2
1291	A2
1292	A2
1293	A2
1294	A2
1295	A2
1296	A2
1297	A2
1298	A2
1299	A2
1300	A2
1301	A2
1302	A2
1303	A2
1304	A2
1305	A2
1306	A2
1307	A2
1308	A2
1309	A2
1310	A2
1311	A2
1312	A2
1313	A2
1314	A2
1315	A2
1316	A2
1317	A2
1318	A2
1319	A2
1320	A2
1321	A2
1322	A2
1323	A2
1324	A2
1325	A2
1326	A2
1327	A2
1328	A2
1329	A2
1330	A2
1331	A2
1332	A2
1333	A2
1334	A2
1335	A2
1336	A2
1337	A2
1338	A2
1339	A2
1340	A2

3104 207 5019  
bl132-1 dd23-05-03

COMPONENT LAYOUT SIDE-B VIEW



1101	B2
1102	B2
1104	B1
1132	A1
1133	A2
1134	A2
1201	A3
1202	B3
1203	A1
1204	A1
1205	A1
1206	A1
1207	A1
1208	A1
1209	A1
1210	A1
1211	A1
1212	A1
1213	A1
1214	A1
1215	A1
1216	A1
1217	A1
1218	A1
1219	A1
1220	A1
1221	A1
1222	A1
1223	A1
1224	A1
1225	A1
1226	A1
1227	A1
1228	A1
1229	A1
1230	A1
1231	A1
1232	A1
1233	A1
1234	A1
1235	A1
1236	A1
1237	A1
1238	A1
1239	A1
1240	A1
1241	A1
1242	A1
1243	A1
1244	A1
1245	A1
1246	A1
1247	A1
1248	A1
1249	A1
1250	A1
1251	A1
1252	A1
1253	A1
1254	A1
1255	A1
1256	A1
1257	A1
1258	A1
1259	A1
1260	A1
1261	A1
1262	A1
1263	A1
1264	A1
1265	A1
1266	A1
1267	A1
1268	A1
1269	A1
1270	A1
1271	A1
1272	A1
1273	A1
1274	A1
1275	A1
1276	A1
1277	A1
1278	A1
1279	A1
1280	A1
1281	A1
1282	A1
1283	A1
1284	A1
1285	A1
1286	A1
1287	A1
1288	A1
1289	A1
1290	A1
1291	A1
1292	A1
1293	A1
1294	A1
1295	A1
1296	A1
1297	A1
1298	A1
1299	A1
1300	A1
1301	A1
1302	A1
1303	A1
1304	A1
1305	A1
1306	A1
1307	A1
1308	A1
1309	A1
1310	A1
1311	A1
1312	A1
1313	A1
1314	A1
1315	A1
1316	A1
1317	A1
1318	A1
1319	A1
1320	A1
1321	A1
1322	A1
1323	A1
1324	A1
1325	A1
1326	A1
1327	A1
1328	A1
1329	A1
1330	A1
1331	A1
1332	A1
1333	A1
1334	A1
1335	A1
1336	A1
1337	A1
1338	A1
1339	A1
1340	A1
1341	A1
1342	A1
1343	A1
1344	A1
1345	A1
1346	A1
1347	A1
1348	A1
1349	A1
1350	A1
1351	A1
1352	A1
1353	A1
1354	A1
1355	A1
1356	A1
1357	A1
1358	A1
1359	A1
1360	A1
1361	A1
1362	A1
1363	A1
1364	A1
1365	A1
1366	A1
1367	A1
1368	A1
1369	A1
1370	A1
1371	A1
1372	A1
1373	A1
1374	A1
1375	A1
1376	A1
1377	A1
1378	A1
1379	A1
1380	A1
1381	A1
1382	A1
1383	A1
1384	A1
1385	A1
1386	A1
1387	A1
1388	A1
1389	A1
1390	A1
1391	A1
1392	A1
1393	A1
1394	A1
1395	A1
1396	A1
1397	A1
1398	A1
1399	A1
1400	A1
1401	A1
1402	A1
1403	A1
1404	A1
1405	A1
1406	A1
1407	A1
1408	A1
1409	A1
1410	A1
1411	A1
1412	A1
1413	A1
1414	A1
1415	A1
1416	A1
1417	A1
1418	A1
1419	A1
1420	A1
1421	A1
1422	A1
1423	A1
1424	A1
1425	A1
1426	A1
1427	A1
1428	A1
1429	A1
1430	A1
1431	A1
1432	A1
1433	A1
1434	A1
1435	A1
1436	A1
1437	A1
1438	A1
1439	A1
1440	A1
1441	A1
1442	A1
1443	A1
1444	A1
1445	A1
1446	A1
1447	A1
1448	A1
1449	A1
1450	A1
1451	A1
1452	A1
1453	A1
1454	A1
1455	A1
1456	A1
1457	A1
1458	A1
1459	A1
1460	A1
1461	A1
1462	A1
1463	A1
1464	A1
1465	A1
1466	A1
1467	A1
1468	A1
1469	A1
1470	A1
1471	A1
1472	A1
1473	A1
1474	A1
1475	A1
1476	A1
1477	A1
1478	A1
1479	A1
1480	A1
1481	A1
1482	A1
1483	A1
1484	A1
1485	A1
1486	A1
1487	A1
1488	A1
1489	A1
1490	A1
1491	A1
1492	A1
1493	A1
1494	A1
1495	A1
1496	A1
1497	A1
1498	A1
1499	A1
1500	A1

## MECHANICAL & ELECTRICAL PARTS LIST

### MECHANICAL PARTS

1	3104 207 80420	TOPPART ASSY
2	3104 207 80430	BOTTOMPART ASSY
3	3104 207 80520	BATT. LID ASSY TS5400/N1M/T1M
3	3104 207 80440	BATT. LID ASSY TS5400/U1S
4	3104 207 80470	IR- WINDOW + BEZEL ASSY
5	3104 207 80480	SIDE BUTTONS ASSY
7	3104 207 80490	DOC PLUG INSERT ASSY
8	3104 207 80500	ACTION KEYS ASSY
9	3104 207 80510	LOWER KEYMAT ASSY
15	3104 200 51760	LCD ASSY

### ELECTRICAL PARTS

34	3104 200 51260	BATTERYPACK
	3104 207 14850	MAINBOARD TS5400 /N1M/T1M (3104 207 40140)
	3104 207 14860	MAINBOARD TS5400 /U1S (3104 207 40180)
	3104 200 51200	POWER ADAPTER /N1M - EUR.
	3104 200 51210	POWER ADAPTER /T1M - UK
	3104 200 51190	POWER ADAPTER /U1S - US
	3140 117 69600	USB CABLE



POWER ADAPTOR



USB CABLE



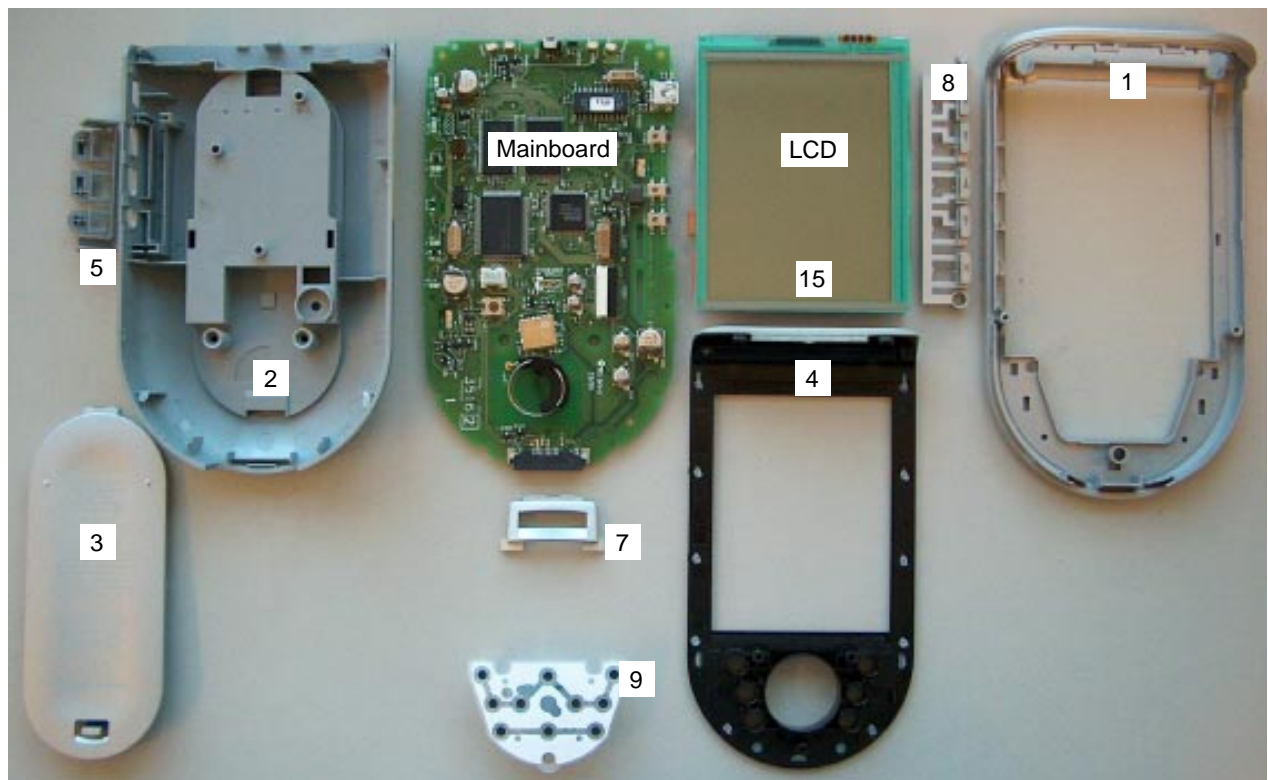
BATTERYPACK

Note: Only the parts mentioned in this list are normal service parts

For more information:

E-mail: erik.gybels@philips.com

### Overview mechanical parts



**ELECTRICAL PARTS LIST****MISCELLANEOUS**

1101 2422 543 01244 RES XTL SM 7M3728 16P  
 1102 2422 543 00937 RES XTL SM 32K76 12P5  
 1103 2422 527 01014 BUZZER SM 12X12  
 1104 2422 129 16301 SWI TILT SM 40DEG  
 1131 2422 128 03024 SWI TACT SM 1P 50MA12V  
  
 1132 2422 128 03024 SWI TACT SM 1P 50MA12V  
 1133 2422 128 03024 SWI TACT SM 1P 50MA12V  
 1134 2422 128 02435 SWI TACT SM 50MA 12V  
 1135 2422 128 02435 SWI TACT SM 50MA 12V  
 1136 2422 128 02435 SWI TACT SM 50MA 12V  
  
 1137 2422 128 02435 SWI TACT SM 50MA 12V  
 1138 2422 128 02435 SWI TACT SM 50MA 12V  
 1201 2422 025 16177 CON H 24P F 0.50 SM  
 1202 2422 025 17855 CON BM H 7P F 1.00  
 1301 2422 128 02435 SWI TACT SM 50MA

1302 2422 025 18265 SOC USB H 5P F 0.8  
 1303 2422 543 01334 RES XTL SM 6MHZ  
 1304 8204 161 43491 CON BM SM FCI-85570  
 1305 2422 025 11072 CON V 3P M 2.00  
 1401 3104 207 80200 RF TSM ANT ASSY 18L

1402 2422 540 98541 RES CER CSTCC6.00MG

**CAPACITORS**

2101 2238 867 15229 CER1 0603 NP0 50V 22P  
 2102 2238 867 15229 CER1 0603 NP0 50V 22P  
 2103 2238 916 19849 CER2 0603 Y5V 25V 100N  
 2104 2238 916 19849 CER2 0603 Y5V 25V 100N  
 2105 2238 916 19849 CER2 0603 Y5V 25V 100N

2106 2238 916 19849 CER2 0603 Y5V 25V 100N  
 2107 2238 916 19849 CER2 0603 Y5V 25V 100N  
 2108 2238 916 19849 CER2 0603 Y5V 25V 100N  
 2109 2238 867 15189 CER1 0603 NP0 50V 18P  
 2110 2238 867 15229 CER1 0603 NP0 50V 22P

2111 2238 586 15623 CER2 0603 X7R 50V 1N  
 2112 2238 586 15623 CER2 0603 X7R 50V 1N  
 2113 2238 586 15623 CER2 0603 X7R 50V 1N  
 2114 2238 246 19858 CER2 0603 Y5V 10V 470N  
 2115 2238 586 15623 CER2 0603 X7R 50V 1N

2116 2238 586 15623 CER2 0603 X7R 50V 1N  
 2117 2238 586 15623 CER2 0603 X7R 50V 1N  
 2118 2238 916 19849 CER2 0603 Y5V 25V 100N  
 2119 2238 916 19849 CER2 0603 Y5V 25V 100N  
 2120 2020 552 96305 CER2 0805 Y5V 10V 4U7

2201 2238 867 15101 CER1 0603 NP0 50V 100P  
 2202 2238 586 15632 CER2 0603 X7R 50V 4N7  
 2203 2020 552 96305 CER2 0805 Y5V 10V 4U7  
 2204 2020 552 96305 CER2 0805 Y5V 10V 4U7  
 2205 2238 916 19849 CER2 0603 Y5V 25V 100N

2206 2238 916 19849 CER2 0603 Y5V 25V 100N  
 2207 2020 024 90751 ELCAP SM WX 35V 47U  
 2208 2238 916 19849 CER2 0603 Y5V 25V 100N  
 2209 2020 024 90163 ELCAP SM WX 16V 10U  
 2210 2020 024 90163 ELCAP SM WX 16V 10U

2211 2020 024 90166 ELCAP SM WX 35V 10U  
 2212 2020 024 90166 ELCAP SM WX 35V 10U  
 2213 2238 916 19849 CER2 0603 Y5V 25V 100N  
 2214 2238 916 19849 CER2 0603 Y5V 25V 100N

**CAPACITORS**

2215 2020 552 96305 CER2 0805 Y5V 10V 4U7  
 2216 2238 586 15634 CER2 0603 X7R 50V 6N8  
 2217 2238 916 19849 CER2 0603 Y5V 25V 100N  
 2218 2238 916 19849 CER2 0603 Y5V 25V 100N  
 2219 2238 916 19849 CER2 0603 Y5V 25V 100N  
  
 2220 2238 916 19849 CER2 0603 Y5V 25V 100N  
 2221 2238 916 19849 CER2 0603 Y5V 25V 100N  
 2222 2238 916 19849 CER2 0603 Y5V 25V 100N  
 2223 2238 916 19849 CER2 0603 Y5V 25V 100N  
 2224 2238 916 19849 CER2 0603 Y5V 25V 100N  
  
 2225 2238 786 15645 CER2 0603 X7R 16V 47N  
 2301 2020 024 90677 ELCAP SM WX 10V 220U  
 2302 2020 552 96305 CER2 0805 Y5V 10V 4U7  
 2303 2238 586 15636 CER2 0603 X7R 50V 10N  
 2304 2020 552 96305 CER2 0805 Y5V 10V 4U7

2306 2238 246 19858 CER2 0603 Y5V 10V 470N  
 2307 2238 586 15623 CER2 0603 X7R 50V 1N  
 2308 2238 786 15645 CER2 0603 X7R 16V 47N  
 2309 2020 552 96305 CER2 0805 Y5V 10V 4U7  
 2310 2238 916 19849 CER2 0603 Y5V 25V 100N

2312 2238 916 19849 CER2 0603 Y5V 25V 100N  
 2313 2238 916 19849 CER2 0603 Y5V 25V 100N  
 2314 2020 552 96305 CER2 0805 Y5V 10V 4U7  
 2315 2020 552 96305 CER2 0805 Y5V 10V 4U7  
 2316 2238 867 15109 CER1 0603 NP0 50V 10P

2317 2238 867 15109 CER1 0603 NP0 50V 10P  
 2401 2238 867 15689 CER1 0603 NP0 50V 68P  
 2402 2238 867 15689 CER1 0603 NP0 50V 68P  
 2404 2020 552 96305 CER2 0805 Y5V 10V 4U7  
 2406 2238 916 19849 CER2 0603 Y5V 25V 100N

2407 2238 916 19849 CER2 0603 Y5V 25V 100N  
 2408 2020 552 96305 CER2 0805 Y5V 10V 4U7  
 2409 2238 916 19849 CER2 0603 Y5V 25V 100N  
 2410 2020 024 90677 ELCAP SM WX 10V 220U  
 2411 2020 552 96305 CER2 0805 Y5V 10V 4U7

2412 2238 586 15627 CER2 0603 X7R 50V 2N2  
 2413 2238 916 19849 CER2 0603 Y5V 25V 100N  
 2414 2238 916 19849 CER2 0603 Y5V 25V 100N  
 2415 2238 916 19849 CER2 0603 Y5V 25V 100N  
 2416 2238 867 15101 CER1 0603 NP0 50V 100P

2417 2238 916 19849 CER2 0603 Y5V 25V 100N  
 2418 2020 024 90751 ELCAP SM WX 35V 47U

**RESISTORS**

3101 2322 702 60105 RST SM 0603 RC21 1M  
 3102 2322 702 60109 RST SM 0603 RC21 10R  
 3103 2322 702 60106 RST SM 0603 RC21 10M  
 3104 2322 702 60473 RST SM 0603 RC21 47K  
 3105 2322 702 60222 RST SM 0603 RC21 2K2

3107 2322 702 60102 RST SM 0603 RC21 1K  
 3108 2322 702 60223 RST SM 0603 RC21 22K  
 3109 2322 702 60222 RST SM 0603 RC21 2K2  
 3110 2322 702 60222 RST SM 0603 RC21 2K2  
 3111 2322 702 60334 RST SM 0603 RC21 330K

3112 2322 702 60105 RST SM 0603 RC21 1M  
 3113 2322 702 60333 RST SM 0603 RC21 33K  
 3114 2322 702 60102 RST SM 0603 RC21 1K

## ELECTRICAL PARTS LIST

### RESISTORS

3115	2350 034 10473	RST NETW ARC24 4X 47K
3116	2350 034 10472	RST NETW ARC24 4X 4K7
3117	2322 702 60103	RST SM 0603 RC21 10K
3201	2322 702 60181	RST SM 0603 RC21 180R
3202	2322 702 60108	RST SM 0603 RC21 1R
3203	2322 704 63904	RST SM 0603 RC22H 390K
3204	2322 704 62203	RST SM 0603 RC22H 22K
3205	2322 704 61205	RST SM 0603 RC22H 1M2
3206	2322 702 60104	RST SM 0603 RC21 100K
3207	2322 702 60332	RST SM 0603 RC21 3K3
3208	2322 702 60223	RST SM 0603 RC21 22K
3209	2322 702 60224	RST SM 0603 RC21 220K
3210	2322 702 60104	RST SM 0603 RC21 100K
3211	2322 702 60223	RST SM 0603 RC21 22K
3212	2322 704 61003	RST SM 0603 RC22H 10K
3213	2322 704 61003	RST SM 0603 RC22H 10K
3214	2322 702 60103	RST SM 0603 RC21 10K
3215	2350 034 10104	RST NETW ARC24 4X100K
3216	2350 034 10103	RST NETW ARC24 4X 10K
3217	2322 702 60223	RST SM 0603 RC21 22K
3218	2322 702 60103	RST SM 0603 RC21 10K
3219	2350 034 10339	RST NETW ARC24 4X 33R
3301	2322 702 60472	RST SM 0603 RC21 4K7
3302	2322 702 60104	RST SM 0603 RC21 100K
3303	2322 702 60102	RST SM 0603 RC21 1K
3304	2322 702 60222	RST SM 0603 RC21 2K2
3305	2322 702 60223	RST SM 0603 RC21 22K
3306	2322 702 60223	RST SM 0603 RC21 22K
3307	2322 702 60474	RST SM 0603 RC21 470K
3309	2322 702 60152	RST SM 0603 RC21 1K5
3310	2322 702 60229	RST SM 0603 RC21 22R
3311	2322 702 60229	RST SM 0603 RC21 22R
3312	2322 702 60683	RST SM 0603 RC21 68K
3313	2322 702 60104	RST SM 0603 RC21 100K
3314	2322 702 60103	RST SM 0603 RC21 10K
3315	2350 034 10473	RST NETW ARC24 4X 47K
3317	2350 511 15207	RST SM 0805 LRC11P 0R2
3318	2322 702 60471	RST SM 0603 RC21 470R
3319	2322 702 60471	RST SM 0603 RC21 470R
3322	2322 702 60102	RST SM 0603 RC21 1K
3323	2322 702 60103	RST SM 0603 RC21 10K
3401	2322 702 60222	RST SM 0603 RC21 2K2
3402	2322 702 60222	RST SM 0603 RC21 2K2
3403	2322 702 60103	RST SM 0603 RC21 10K
3404	2322 702 60103	RST SM 0603 RC21 10K
3405	2322 702 60101	RST SM 0603 RC21 100R
3406	2322 702 60103	RST SM 0603 RC21 10K
3407	2322 702 60104	RST SM 0603 RC21 100K
3408	2322 702 60102	RST SM 0603 RC21 1K
3409	2322 702 60221	RST SM 0603 RC21 220R
3410	2322 702 60102	RST SM 0603 RC21 1K
3411	2322 702 60479	RST SM 0603 RC21 47R
3412	2322 702 60102	RST SM 0603 RC21 1K
3413	2322 702 60821	RST SM 0603 RC21 820R
3414	2322 702 60228	RST SM 0603 RC21 2R2
3415	2322 702 60278	RST SM 0603 RC21 2R7
3416	2322 702 60228	RST SM 0603 RC21 2R2

### RESISTORS

3417	2322 702 60278	RST SM 0603 RC21 2R7
3418	2322 702 60331	RST SM 0603 RC21 330R
3419	2322 702 60102	RST SM 0603 RC21 1K
3420	2322 702 60103	RST SM 0603 RC21 10K
3421	2322 702 60471	RST SM 0603 RC21 470R
3422	2322 702 60101	RST SM 0603 RC21 100R
3423	2322 702 60103	RST SM 0603 RC21 10K
3425	2322 702 60103	RST SM 0603 RC21 10K
3426	2322 702 60332	RST SM 0603 RC21 3K3
3427	2322 702 60332	RST SM 0603 RC21 3K3
3428	2322 702 60103	RST SM 0603 RC21 10K
3429	2322 702 60332	RST SM 0603 RC21 3K3
3430	2350 034 10103	RST NETW ARC24 4X 10K
3432	2350 034 10473	RST NETW ARC24 4X 47K
3433	2322 702 60473	RST SM 0603 RC21 47K
3434	2322 702 96001	RST JUMP. MAX 0R05
3907	2322 702 96001	RST JUMP. MAX 0R05
3908	2322 702 96001	RST JUMP. MAX 0R05
3911	2322 702 96001	RST JUMP. MAX 0R05

### FILTERS & COILS

5201	2422 535 95078	IND FXD SM 1812 33U
5202	2422 536 00373	IND FXD SM 2220 2200U
5301	2422 549 41222	IND FXD EMI 100MHZ
5302	2422 549 41222	IND FXD EMI 100MHZ

### DIODES

6101	9337 422 80215	DIO SIG SM BAT54
6102	9332 153 70215	DIO SIG SM BAV99
6103	9337 422 80215	DIO SIG SM BAT54
6104	9332 153 70215	DIO SIG SM BAV99
6201	9334 606 20215	DIO SIG SM BAS16
6202	9333 884 30215	DIO SM BZX84-C75
6203	9333 884 30215	DIO SM BZX84-C75
6204	9322 168 12685	DIO SM MMBZ15VAL
6301	9334 606 20215	DIO SIG SM BAS16
6302	9322 168 12685	DIO SM MMBZ15VAL
6303	9322 168 12685	DIO SM MMBZ15VAL
6304	9322 168 12685	DIO SM MMBZ15VAL
6305	9322 168 12685	DIO SM MMBZ15VAL
6401	9322 172 08685	LED IR SM CL-201IR-X
6402	9322 172 08685	LED IR SM CL-201IR-X
6403	9322 172 08685	LED IR SM CL-201IR-X
6404	9322 172 08685	LED IR SM CL-201IR-X
6405	9322 105 11682	OPT SEN S4810
6406	9332 153 70215	DIO SIG SM BAV99
6407	9334 606 20215	DIO SIG SM BAS16
6408	9322 197 80668	IR RECEIVER TSOP36136
6411	9322 200 18685	LED SM LTST-C230TBKT
6412	9322 200 18685	LED SM LTST-C230TBKT
6414	9322 200 18685	LED SM LTST-C230TBKT
6417	9322 200 18685	LED SM LTST-C230TBKT
6419	9322 200 18685	LED SM LTST-C230TBKT

## ELECTRICAL PARTS LIST

---

### TRANSISTORS & IC's

---

7101	9322 150 83671	IC SM M30800MC-001FP
7102	9351 960 10118	IC SM 74LVC139PW
7103	9322 195 36668	IC M68AW256ML-70ND6
7104	3104 208 57161	TS5400/N1M + /T1M
7105	9335 895 90215	TRA SIG SM BC847B
7106	9340 425 10115	TRA SIG SM BC857BS
7107	9340 425 20115	TRA SIG SM BC847BS
7201	9340 573 20115	TRA SIG SM BC817DPN
7202	9340 425 30115	TRA SIG SM BC847BPN
7203	9322 033 40668	IC SM MC34063AD
7204	9322 111 81668	IC SM LP324M
7206	9322 187 74688	IC SM D381A
7207	9322 184 81671	IC SM S1D13704F00A
7301	9322 185 27685	IC SM S-80940CLMC-G7A
7302	9322 171 42685	IC SM LT1761ES5-3.3
7303	9340 425 30115	TRA SIG SM BC847BPN
7306	3104 208 55794	CYPRESS USB INTERFASSY
7307	9335 897 60215	TRA SIG SM BC857B
7308	9340 547 13215	FET SIG SM BSH103
7401	9351 742 80118	IC SM 74LV08PW
7402	3104 208 83821	IC- SM M37540M4-090FP
7403	9340 425 10115	TRA SIG SM BC857BS
7404	2722 171 08795	OSC433Mhz only for /N1M/T1M
7404	2722 171 08814	OSC 418Mhz only for /U1S
7405	9340 425 30115	TRA SIG SM BC847BPN
7406	9340 573 20115	TRA SIG SM BC817DPN
7407	9340 425 30115	TRA SIG SM BC847BPN
7409	9335 895 90215	TRA SIG SM BC847B
7411	9339 575 30668	IC SM LM393D
7413	9335 895 90215	TRA SIG SM BC847B

---



---



***DOCKING STATION***  
***DS5400***

# MECHANICAL INSTRUCTIONS

## Set Disassembly - Docking station



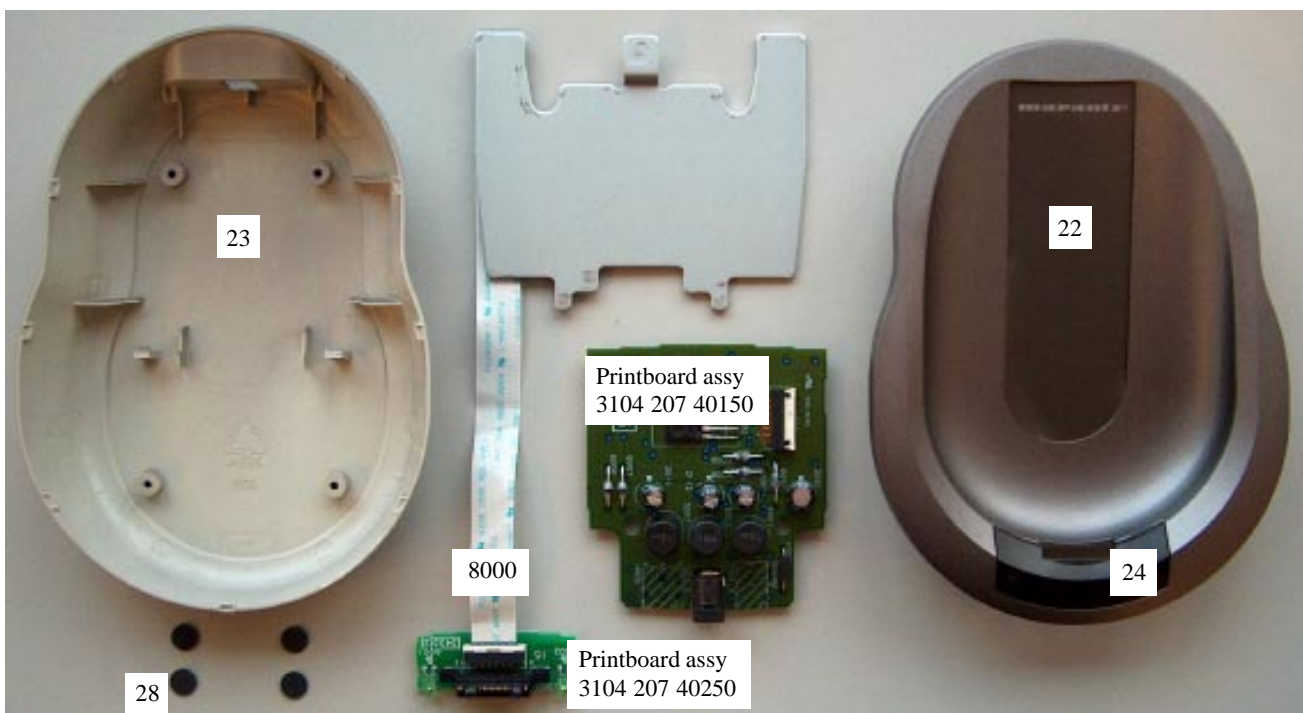
- 1. Remove the four rubber feet
- 2. Remove 4 x screw  
see picture - arrows

### Overview snapholes



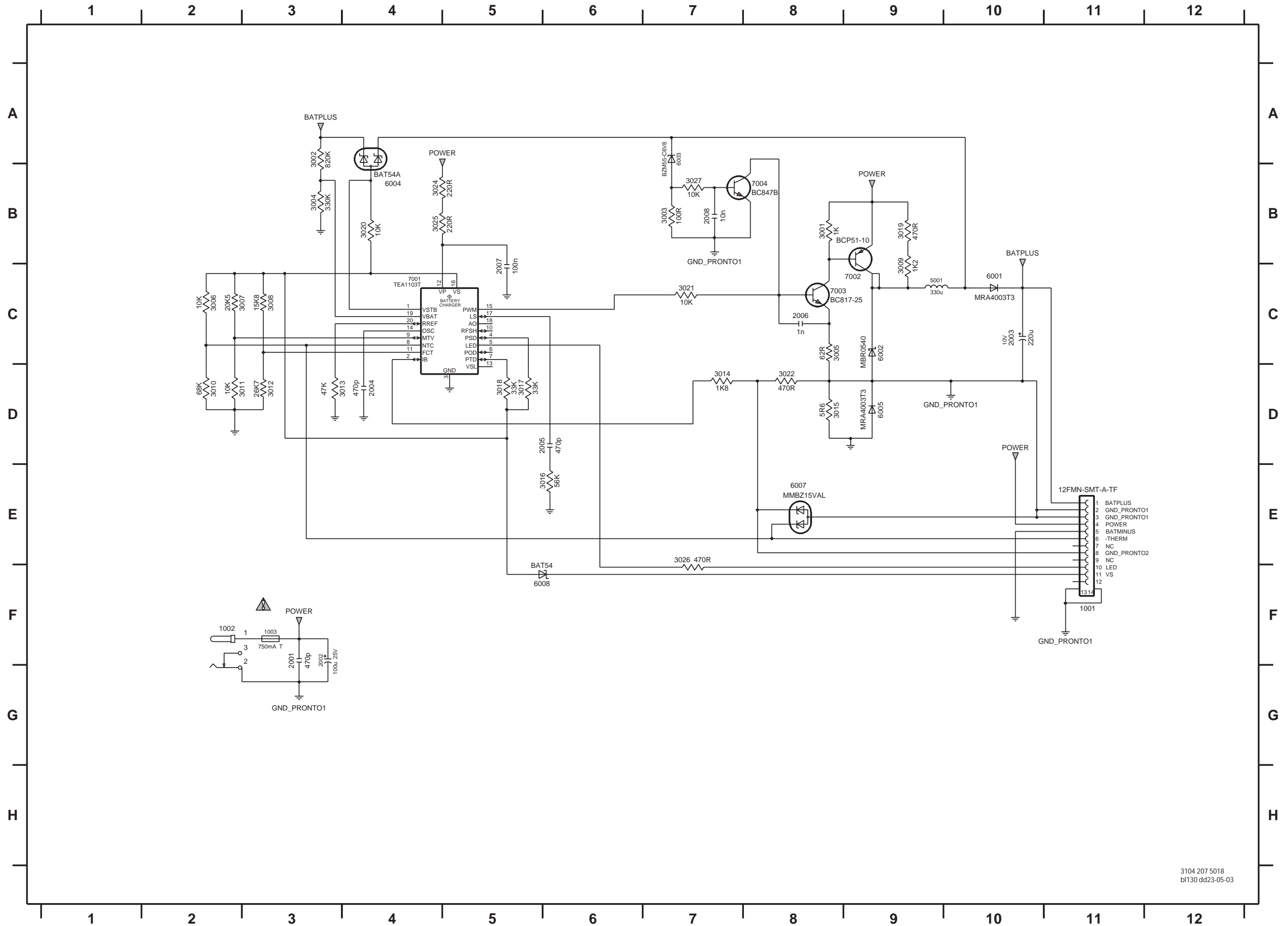
- 3. Put a sharp knife between toppart and bottompart and use this as lever to separate the two parts.  
For the correct position of the knife see snapholes in picture

### Overview disassembled parts





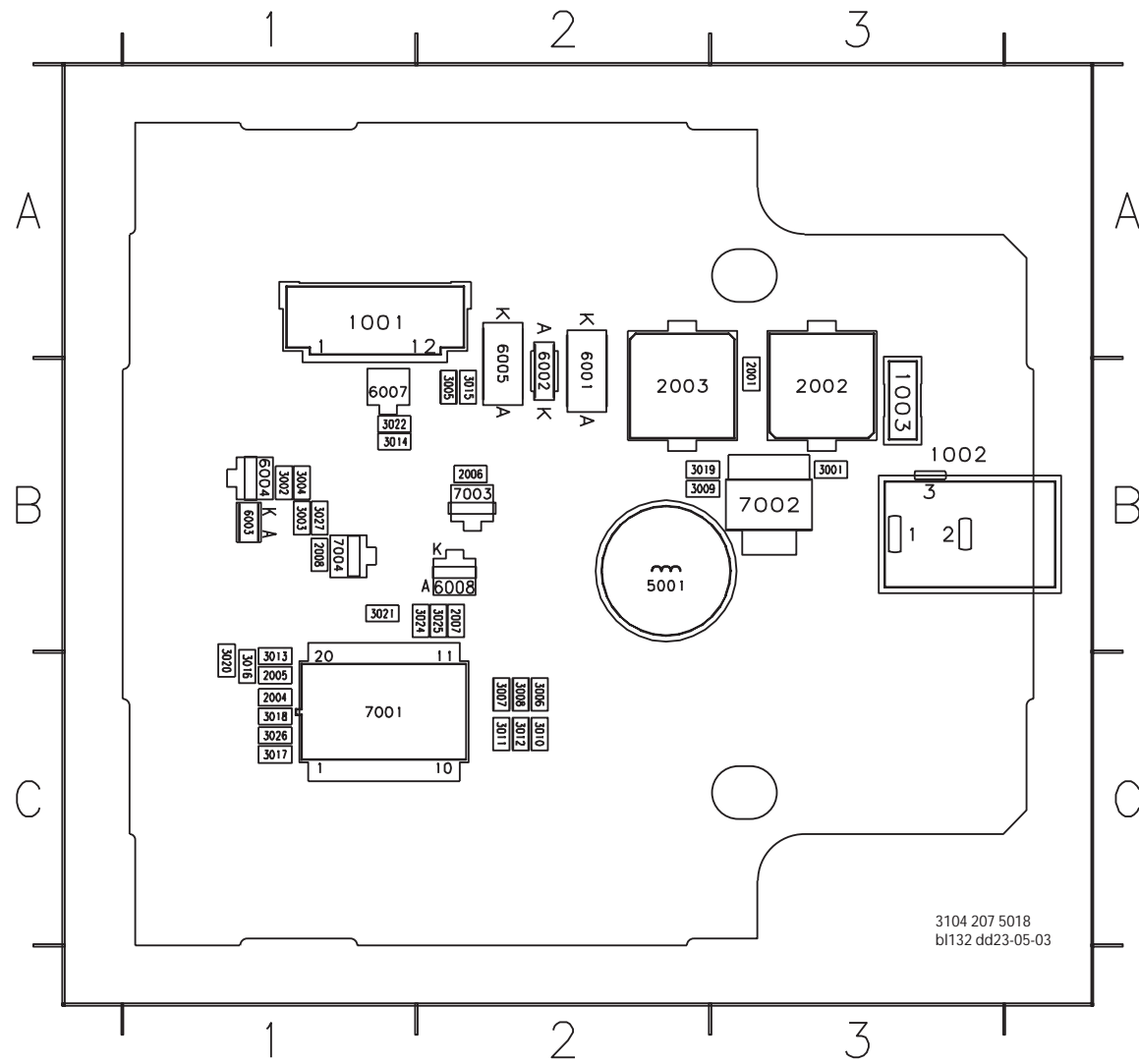
# CHARGER DIAGRAM



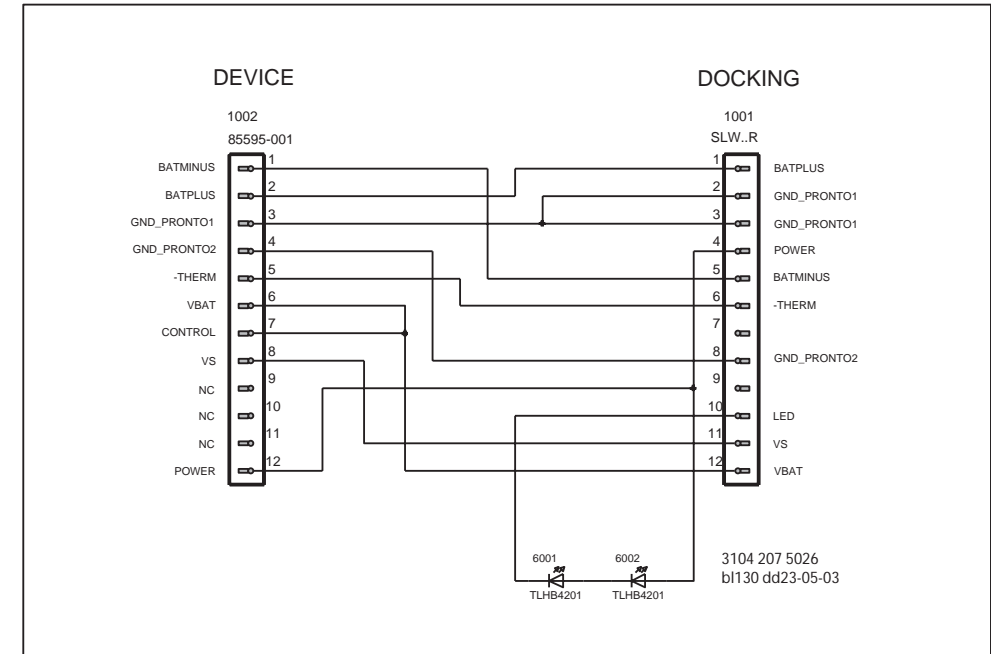
- 1001E 11
- 1002F 3
- 1003F 3
- 2001F 3
- 2002F 3
- 2003 C10
- 2004 D4
- 2005 D6
- 2006 C8
- 2007 C5
- 2008 B7
- 3001 B8
- 3002 A3
- 3003 B7
- 3004 B3
- 3005 C8
- 3006 C2
- 3007 C2
- 3008 C3
- 3009 C9
- 3010 D2
- 3011 D2
- 3012 D3
- 3013 D3
- 3014 D7
- 3015 D8
- 3016E 6
- 3017 D5
- 3018 D5
- 3019 B9
- 3020 B4
- 3021 C7
- 3022 D8
- 3024 B5
- 3025 B5
- 3026F 7
- 3027 B7
- 5001 C9
- 6001 C10
- 6002 C9
- 6003 A7
- 6004 A4
- 6005 D9
- 6007E 8
- 6008F 6
- 7001 C5
- 7002 B9
- 7003 C8
- 7004 B7

CHARGE BOARD - Component Layout

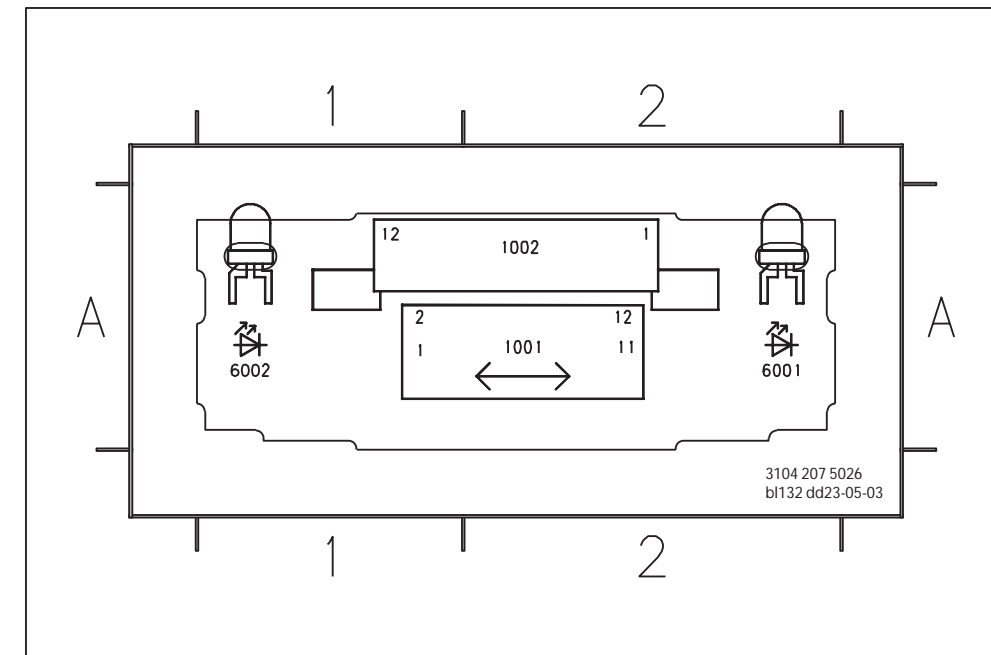
1001	A1	2008	B1	3010	C2	3020	C1	6002	B2
1002	B3	3001	B3	3011	C2	3021	B1	6003	B1
1003	B3	3002	B1	3012	C2	3022	B1	6004	B1
2001	B3	3003	B1	3013	C1	3023	C1	6005	B2
2002	B3	3004	B1	3014	B1	3024	B2	6007	B1
2003	B2	3005	B2	3015	B2	3025	B2	7001	C1
2004	C1	3006	C2	3016	C1	3026	C1	7002	B3
2005	C1	3007	C2	3017	C1	3027	B1	7003	B2
2006	B2	3008	C2	3018	C1	5001	B2	7004	B1
2007	B2	3009	B2	3019	B2	6001	B2		



LED BOARD DIAGRAM & Component Layout



Component Layout



## MECHANICAL & ELECTRICAL PARTS LIST - Docking Station DS5400

---

### ELECTRICAL PARTS

---

1003 2422 086 11101	FUSE T750mA 125V UL
3104 207 14870	DOCKING STATION (3104 207 14420)
3104 207 14840	PRINTBOARD ASSY CONNECTOR (3104 207 40250)



DOCKING STATION



PRINTBOARD ASSY CONNECTOR

Note: Only the parts mentioned in this list are normal service parts

For more information:

E-mail: [erik.gybels@philips.com](mailto:erik.gybels@philips.com)

**ELECTRICAL & MECHANICAL PARTS LIST- Docking Station DS5400****MECHANICAL PARTS**

22	3104 207 80530	TOPPART ASSY
23	3104 207 80540	BOTTOMPART ASSY
24	3104 204 18540	IR- WINDOW
28	3139 224 20710	RUBBER FEET

**PRINTBOARD ASSY 3104 207 40150****MISCELLANEOUS**

1001	2422 025 17962	CON H 12P F 1.00 SM
1002	2422 026 03455	SOC SUPP H 1P M DC 2MM
1003	2422 086 11101	FUSE T 750MA 125V UL

**CAPACITORS**

2001	2238 586 15618	CER2 0603 50V 470P PM10
2002	2020 024 90669	ELCAP SM 25V 100U PM20
2003	2020 024 90677	ELCAP SM 10V 220U PM20
2004	2238 586 15618	CER2 0603 50V 470P PM10
2005	2238 586 15618	CER2 0603 50V 470P PM10

2006	2238 586 15623	CER2 0603 50V 1N PM10
2007	2238 916 19849	CER2 0603 25V 100N P8020
2008	2238 586 15636	CER2 0603 50V 10N PM10

**RESISTORS**

3001	2322 702 60102	RST SM 0603 RC21 1K
3002	2322 702 60824	RST SM 0603 RC21 820K
3003	2322 702 60101	RST SM 0603 RC21 100R
3004	2322 702 60334	RST SM 0603 RC21 330K
3005	2322 702 60629	RST SM 0603 RC21 62R

3006	2322 702 60103	RST SM 0603 RC21 10K
3007	2322 704 62053	RST SM 0603 RC22H 20K5
3008	2322 704 61583	RST SM 0603 RC22H 15K8
3009	2322 702 60122	RST SM 0603 RC21 1K2
3010	2322 702 60683	RST SM 0603 RC21 68K

3011	2322 704 61003	RST SM 0603 RC22H 10K
3012	2322 704 62673	RST SM 0603 RC22H 26K7
3013	2322 702 60473	RST SM 0603 RC21 47K
3014	2322 702 60182	RST SM 0603 RC21 1K8
3015	2322 702 60568	RST SM 0603 RC21 5R6

3016	2322 702 60563	RST SM 0603 RC21 56K
3017	2322 702 60333	RST SM 0603 RC21 33K
3018	2322 702 60333	RST SM 0603 RC21 33K
3019	2322 702 60471	RST SM 0603 RC21 470R
3020	2322 702 60103	RST SM 0603 RC21 10K

3021	2322 702 60103	RST SM 0603 RC21 10K
3022	2322 702 60471	RST SM 0603 RC21 470R
3024	2322 702 60221	RST SM 0603 RC21 220R
3025	2322 702 60221	RST SM 0603 RC21 220R
3026	2322 702 60471	RST SM 0603 RC21 470R

3027	2322 702 60103	RST SM 0603 RC21 10K
------	----------------	----------------------

**FILTERS**

5001	2422 536 00627	IND FXD 330U PM10 A
------	----------------	---------------------

**DIODES**

6001	9322 197 25668	DIO REC SM MRA4003
6002	9322 184 82685	DIO REC SM MBR0540
6003	9322 129 38685	DIO REG SM BZM55-C6V8
6004	9339 763 60215	DIO SIG SM BAT54A

6005	9322 197 25668	DIO REC SM MRA4003
6007	9322 168 12685	DIO REG SM MMBZ15VAL
6008	9337 422 80215	DIO SIG SM BAT54

**TRANSISTORS & IC's**

7001	9352 604 38118	IC SM TEA1103T_N2
7002	9339 172 80135	TRA POW SM BCP51-10
7003	9336 286 30215	TRA SIG SM BC817-25
7004	9335 895 90215	TRA SIG SM BC847B

**PRINTBOARD ASSY 3104 207 40250****MISCELLANEOUS**

1001	2422 025 17146	CON H 12P F 1.00
1002	8204 161 43591	CON BM FCI-85595-001
8000	3104 200 51370	FLEXCABLE

**DIODES**

6001	9322 192 91676	LED VS TLHB4201
6002	9322 192 91676	LED VS TLHB4201